

Avtizem je vseživljenjska razvojna motnja, ki prizadane možgane pri procesiranju informacij.



Pojavlja se v različnih stopnjah težavnosti – avtizem je del spektra, ki ga imenujemo motnje avtističnega spektra ali na kratko MAS.



Beseda "spekter" se uporablja, ker, čeprav imajo vse osebe z avtizmom težave na treh glavnih področjih, se le te pri vsakem posamezniku izražajo drugače in njihovo stanje na njih vpliva na drugačne načine.



AVTIZEM

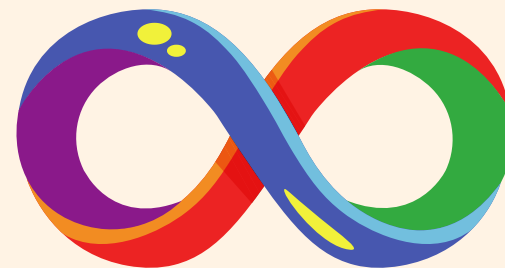


Vir: [tukaj](#)

Področja, ki osebam z avtizmom predstavljajo izzive so:

- socialna komunikacija
- socialna interakcija
- področje fleksibilnosti mišljenja

Pomembno je zavedanje, da se z ustrezno podporo in ustreznimi pristopi poučevanja lahko veliko doseže.



SOCIALNA KOMUNIKACIJA

"Za ljudi z avtizmom je lahko "govorica telesa" prav tako nerazumljiva, kot če bi nam nekdo govoril v stari grščini."

Mnogi med njimi zelo dobesedno razumevajo govor in mislijo, da ljudje rečejo natančno to, kar mislijo.



SOCIALNA INTERAKCIJA

"Druženje ni nekaj samoumevnega – teh veščin se moramo naučiti."

Ljudje z avtizmom imajo pogosto težave s prepoznavanjem ali razumevanjem čustev in občutij drugih ljudi ter izražanjem njihovih lastnih in to jim otežuje, da se vklopijo v družbo.

